

TRASPORTATORE A CATENE

SYSTEMY URZĄDZEŃ TRANSMISYJNYCH Z WYKORZYSTANIEM I BEZ WYKORZYSTANIA NAPĘDU ŁAŃCUCHOWEGO

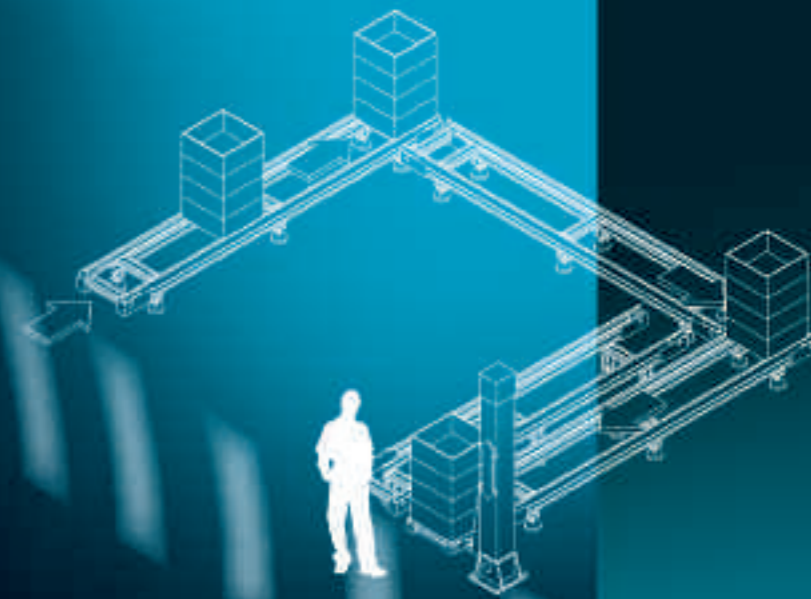
↙ I trasportatori al suolo con catene ad accumulo ed a maglie piane rendono possibile la creazione di sistemi particolarmente flessibili ed elastici. Essi vengono utilizzati ogniqualvolta sia necessario movimentare e lavorare i prodotti trasportati su pallet in modo veloce, preciso, affidabile, silenzioso, realizzando posti di lavoro in serie o in parallelo.

Le interconnessioni sono gestite per mezzo di funzioni specifiche quali:

- Avanzamento dei carichi per unità o per lotti, su domanda dei posti di lavoro, con arresto automatico dei carichi non richiesti e con corrispondente autonomia di ciascun carico
- Accumulo (Stoccaggio) dei carichi in una parte dell'impianto non interessata dai flussi di produzione
- Accumuli tra le varie postazioni di lavoro
- Possibilità di raddoppiare la velocità di trasporto su alcuni tratti, per diminuire il tempo di percorrenza
- Arresto dei pallet con estrema precisione
- Avanzamento dei carichi con cadenze specifiche e relative a una parte dell'impianto
- Selezione dei carichi mediante sistemi di codifica oppure mediante codici a barre presenti sul prodotto stesso
- Trasferimento ortogonale fra più linee
- Ricicli

↙ *Są one stosowane za każdym razem, gdy istnieje potrzeba obsługi lub obróbki produktów transportowanych na paletach w sposób szybki, precyzyjny, niezawodny oraz cichy w różnych obszarach roboczych. W systemach transmisyjnych z zastosowaniem oraz bez zastosowania napędu łańcuchowego, poszczególne połączenia wykonywane są poprzez wykorzystanie następujących funkcjonalności:*

- Przekazywanie produktów jednostkowych lub zestawów produktu na żądanie różnych obszarów roboczych, z automatycznym przesuwaniem nie wymaganych towarów oraz odpowiadającą niezależnością poszczególnych ładunków.
- Przesuwanie produktów nie wymaganych z linii głównej do buforów.
- Rozmieszczenie buforów wzdłuż różnych obszarów roboczych.
- Możliwość dwukrotnego zwiększenia prędkości transportu w niektórych segmentach, w celu zmniejszenia czasu transportu.
- Wysoce precyzyjne zatrzymywanie palet.
- Możliwość dzielenia przesuwanego ładunku na określone partie o określonych długościach na taśmie, różniących się w poszczególnych obszarach roboczych.
- Automatyczna selekcja ładunków, w zależności od rozmiaru, ciężaru, kodu produktu.
- Transfer pod kątem prostym na różnych liniach.
- Ponowne wprowadzanie produktów do obiegu.



TRASPORTATORE A CATENE

SYSTEMY URZĄDZEŃ TRANSMISYJNYCH Z WYKORZYSTANIEM I BEZ WYKORZYSTANIA NAPĘDU ŁAŃCUCHOWEGO



CONVEYORS NORD S.p.A.
Strada Padana Superiore, 95
20065 Inzago (MI) Italia

Tel. 02 950519
Fax 02 9547516 - 02 950519250
e-mail : info@conveyors.it
www.conveyors.it

MOVIN S.p.A.
Via Maniago, 43/a
33080 S. Quirino (PN) Italia

Tel. 0434 91550
Fax. 0434 917782
E-mail: movin@movin.it
www.movin.it



CSF CONVEYORS SCHWABEN
FORDERANLAGEN GMBH
DAIMLERSTRASSE 27 D-72644 OBERBOIHINGEN
P.O.B. 11 41 D-72640 OBERBOIHINGEN
DEUTSCHLAND

Tel. 0 70 22 - 96 72 0
Fax 0 70 22 - 96 72 32
E-mail: csf@csf-conveyors.de
www.csf-conveyors.de

ITA POL

ANSWER

PARTNERSHIP DI QUALITÀ

Incontrare un uomo Conveyors significa indirizzare ogni problema di movimentazione e automazione verso la giusta soluzione.

La serietà professionale, la competenza e l'esperienza diretta acquisita negli anni nel soddisfare le specifiche esigenze delle diverse realtà produttive sono la garanzia di grandi risultati, anche per il futuro.

L'impegno di Conveyors è di offrire al cliente una partnership affidabile, tecnologicamente adeguata e improntata ad una cordiale ed efficiente collaborazione in ogni fase del lavoro:

- dall'esame del contesto logistico e delle specifiche necessità, all'impiego mirato delle alternative offerte dalla tecnologia Conveyors.
- dall'elaborazione delle prime ipotesi progettuali e studi di fattibilità, fino all'installazione ed al collaudo dei sistemi.

Coordinato da una finanziaria, il Gruppo si articola, attualmente, tra Italia e Germania con la presenza di tre diverse realtà produttive.

È presente in Austria, Brasile, Francia, Iran e Polonia attraverso collaborazioni con partner locali.



CONVEYORS
GROUP

JAKOŚCIOWY PARTNERSHIP

Napotkać człowieka z firmy Conveyors znaczy skierować każdy problem dotyczący manipulacji oraz automatyzacji na ścieżkę właściwego rozwiązania.

Profesjonalna solidność, kompetencja i doświadczenia zdobyte bezpośrednio w ciągu lat podczas zaspokajania specyficznych wymagań w różnych sektorach produkcji, gwarantują znakomite rezultaty nawet i dla przyszłości.

Firma Conveyors usiłuje zaproponować klientowi partnership godny zaufania, technologicznie przystosowany, jak również i wciśnięty do serdecznej oraz efektywnej współpracy w każdej fazie pracy:

- od sprawdzenia kontekstu logistycznego i specyficznych potrzeb aż do pracy celowanej na zaproponowanie alternatywnych możliwości technologii Conveyors,
- od wypracowania pierwszych hipotez projektu i możliwości realizacji aż do instalacji i kolaudacji systemów.

Koordinowana przez spółkę finansową, Grupa się tego czasu złącza, między Włochami i Niemcami z trzema różnymi produkcjami.

Obecna jest w Austrii, Brazylii, Francji, Iranie i Polsce za pośrednictwem współpracy z partnerami lokalnymi.

THE BEST



Il trasportatore è composto da una struttura modulare costituita da due binari paralleli in cui sono fissate delle guide a basso coefficiente di attrito. Superficie anodizzata a prova di graffi e di corrosione senza bisogno di manutenzione.

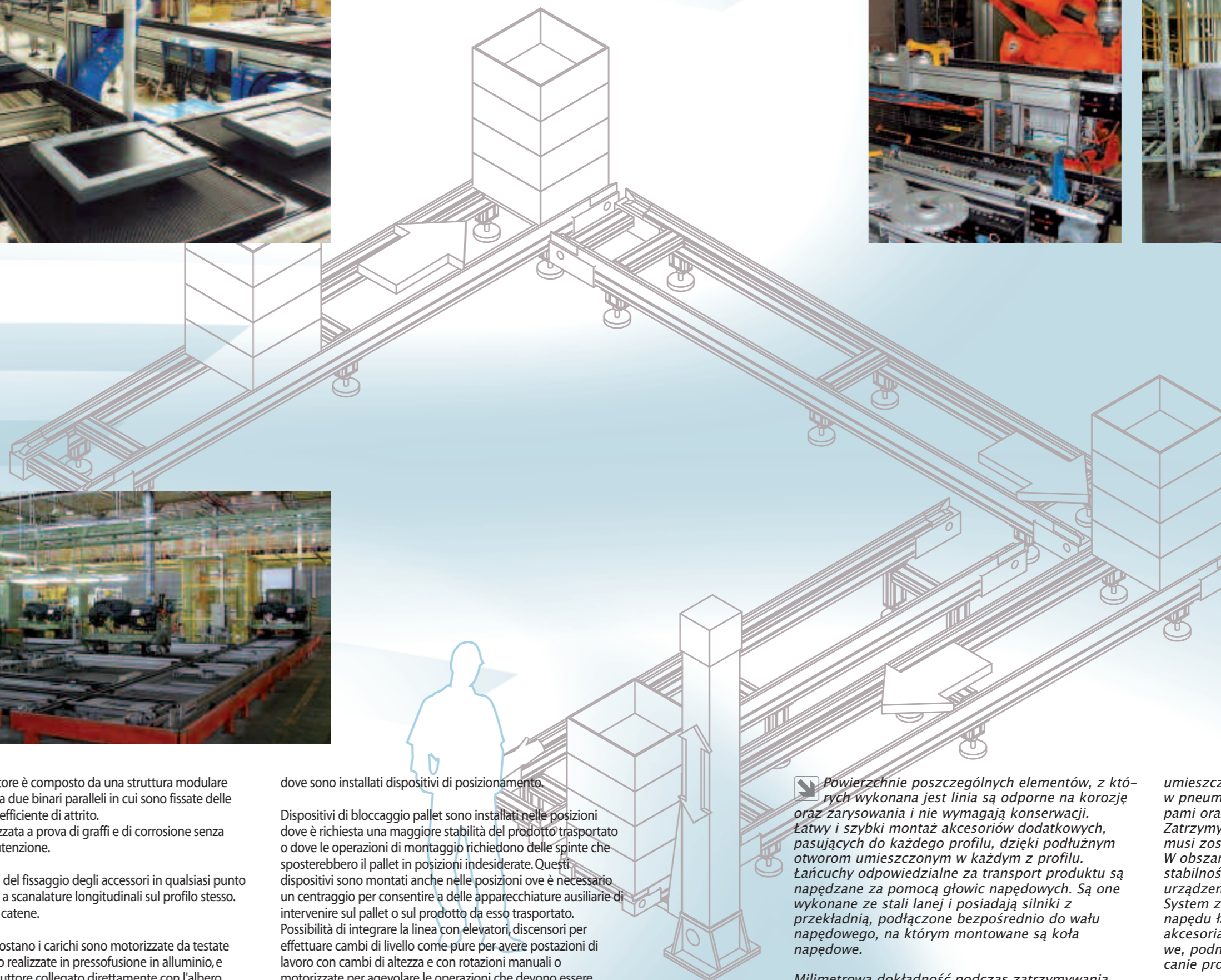
Facilità e velocità del fissaggio degli accessori in qualsiasi punto del profilo grazie a scanalature longitudinali sul profilo stesso. Silenziosità delle catene.

Le catene che spostano i carichi sono motorizzate da testate motrici. Esse sono realizzate in pressofusione in alluminio, e hanno il motoriduttore collegato direttamente con l'albero motore sul quale sono calettate le ruote motrici. Tolleranze millimetriche nell'arresto dei pallet sulla postazione grazie all'utilizzo di particolari dispositivi di posizionamento. Le stazioni d'arresto sono dispositivi che permettono l'arresto del pallet su linee ad accumulo o anche su linee di trasferimento

dove sono installati dispositivi di posizionamento.

Dispositivi di bloccaggio pallet sono installati nelle posizioni dove è richiesta una maggiore stabilità del prodotto trasportato o dove le operazioni di montaggio richiedono delle spinte che sposterebbero il pallet in posizioni indesiderate. Questi dispositivi sono montati anche nelle posizioni ove è necessario un centraggio per consentire a delle apparecchiature ausiliarie di intervenire sul pallet o sul prodotto da esso trasportato. Possibilità di integrare la linea con elevatori, discensori per effettuare cambi di livello come pure per avere postazioni di lavoro con cambi di altezza e con rotazioni manuali o motorizzate per agevolare le operazioni che devono essere eseguite su di essi.

Creazione di posti di lavoro in linea o fuori linea, personalizzati secondo le esigenze di ogni cliente, utilizzando la vasta gamma di accessori dei prodotti CONVEYORS.



Powierzchnie poszczególnych elementów, z których wykonana jest linia są odporne na korozję oraz zarysowania i nie wymagają konserwacji. Łatwy i szybki montaż akcesoriów dodatkowych, pasujących do każdego profilu, dzięki podłużnym otworom umieszczonym w każdym z profilu. Łańcuchy odpowiedzialne za transport produktu są napędzane za pomocą głowic napędowych. Są one wykonane ze stali lanej i posiadają silniki z przekładnią, podłączone bezpośrednio do wału napędowego, na którym montowane są koła napędowe.

Milimetrowa dokładność podczas zatrzymywania palet w obszarze roboczym, dzięki zastosowaniu urządzeń odpowiedzialnych za pozycjonowanie produktu. Poszczególne stacje, zamontowane za pomocą aluminiowego odstępniaka do dwóch równoległych szyn

umieszczonych w pozycji centralnej, zaopatrzonych w pneumatyczne cylindry ze zintegrowanymi zaczkami oraz polietylenowymi stopniami. Zatrzymanie linii w przypadku, gdy jedna paleta musi zostać przekazana do bufora. W obszarach, w których wymagana jest zwiększona stabilność produktu, zainstalowano specjalne urządzenia umożliwiające blokowanie palety. System z wykorzystaniem lub bez wykorzystania napędu łańcuchowego może być wyposażony w akcesoria pomocnicze, tj. przekaźniki, stoły obrotowe, podnośniki lub sekcje odpowiedzialne za zrzucanie produktu.

Używanie akcesoriów dodatkowych "Conveyors" umożliwia tworzenie wbudowanych stacji roboczych, dostosowanych do wymagań każdego klienta

