

TRASPORTATORE A CATENE CONVOYEUR AU SOL AVEC CHÂÎNES

↙ I trasportatori al suolo con catene ad accumulo ed a maglie piane rendono possibile la creazione di sistemi particolarmente flessibili ed elastici. Essi vengono utilizzati ogniqualvolta sia necessario movimentare e lavorare i prodotti trasportati su pallet in modo veloce, preciso, affidabile, silenzioso, realizzando posti di lavoro in serie o in parallelo.

Le interconnessioni sono gestite per mezzo di funzioni specifiche quali:

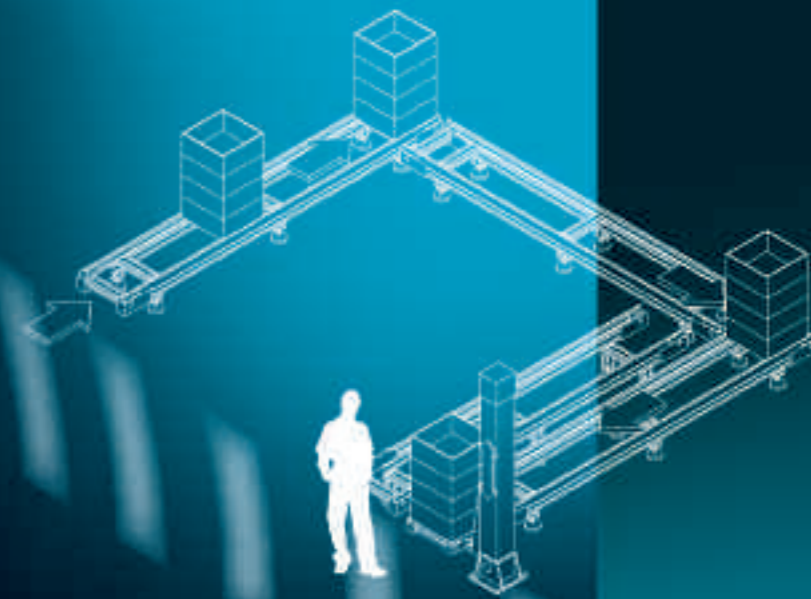
- Avanzamento dei carichi per unità o per lotti, su domanda dei posti di lavoro, con arresto automatico dei carichi non richiesti e con corrispondente autonomia di ciascun carico
- Accumulo (Stoccaggio) dei carichi in una parte dell'impianto non interessata dai flussi di produzione
- Accumuli tra le varie postazioni di lavoro
- Possibilità di raddoppiare la velocità di trasporto su alcuni tratti, per diminuire il tempo di percorrenza
- Arresto dei pallet con estrema precisione
- Avanzamento dei carichi con cadenze specifiche e relative a una parte dell'impianto
- Selezione dei carichi mediante sistemi di codifica oppure mediante codici a barre presenti sul prodotto stesso
- Trasferimento ortogonale fra più linee
- Ricicli

↙ *Les convoyeurs au sol avec chaînes à accumulation et chaînes mécaniques permettent de créer des systèmes particulièrement flexibles.*

Ils sont utilisés pour la manutention des charges mises sur palettes, de manière rapide, précise, silencieuse, en réalisant des postes de travail en série ou en parallèle.

Dans les convoyeurs au sol avec chaînes à accumulation les interconnexions sont obtenues en intégrant les fonctions suivantes :

- *Avancement des charges sur le convoyeur par unité ou par série, sur demande du poste avec arrêt au poste même et autonomie de mouvement par rapport aux autres postes de la ligne.*
- *Stockage des charges sur une partie de l'installation hors des flux de production*
- *Gestion des encours entre deux postes*
- *Possibilité de différencier la vitesse de défilement sur un même convoyeur*
- *Arrêt des palettes avec une extrême précision*
- *Avancement des charges avec une cadence spécifique et propre à une partie de la ligne*
- *Triage des produits et gestion des flux par le biais d'un système d'identification*
- *Transferts orthogonaux entre convoyeurs parallèles ou perpendiculaires*
- *Recyclages*



TRASPORTATORE A CATENE

CONVOYEUR AU SOL AVEC CHÂÎNES



CONVEYORS NORD S.p.A.
Strada Padana Superiore, 95
20065 Inzago (MI) Italia

Tel. 02 950519
Fax 02 9547516 - 02 950519250
e-mail : info@conveyors.it
www.conveyors.it

MOVIN S.p.A.
Via Maniago, 43/a
33080 S. Quirino (PN) Italia

Tel. 0434 91550
Fax. 0434 917782
E-mail: movin@movin.it
www.movin.it



**CSF CONVEYORS SCHWABEN
FORDERANLAGEN GMBH**
DAIMLERSTRASSE 27 D-72644 OBERBOIHINGEN
P.O.B. 11 41 D-72640 OBERBOIHINGEN
DEUTSCHLAND

Tel. 0 70 22 - 96 72 0
Fax 0 70 22 - 96 72 32
E-mail: csf@csf-conveyors.de
www.csf-conveyors.de

ITA ENG

ANSWER

PARTNERSHIP DI QUALITÀ

Incontrare un uomo Conveyors significa indirizzare ogni problema di movimentazione e automazione verso la giusta soluzione.

La serietà professionale, la competenza e l'esperienza diretta acquisita negli anni nel soddisfare le specifiche esigenze delle diverse realtà produttive sono la garanzia di grandi risultati, anche per il futuro.

L'impegno di Conveyors è di offrire al cliente una partnership affidabile, tecnologicamente adeguata e improntata ad una cordiale ed efficiente collaborazione in ogni fase del lavoro:

- dall'esame del contesto logistico e delle specifiche necessità, all'impiego mirato delle alternative offerte dalla tecnologia Conveyors.
- dall'elaborazione delle prime ipotesi progettuali e studi di fattibilità, fino all'installazione ed al collaudo dei sistemi.

Coordinato da una finanziaria, il Gruppo si articola, attualmente, tra Italia e Germania con la presenza di tre diverse realtà produttive.

È presente in Austria, Brasile, Francia, Iran e Polonia attraverso collaborazioni con partner locali.



PARTNENARIAT DE QUALITÉ

Rencontrer un représentant de Conveyors signifie diriger à tout moment un problème de manutention et d'automatisme vers la solution la mieux adaptée.

Le sérieux professionnel, la compétence et l'expérience directe acquise au cours des ans pour satisfaire les exigences spécifiques des diverses réalités productives sont la garantie de grands résultats, même pour le futur.

L'engagement de Conveyors est d'offrir au client un partenariat fiable, d'une technologie adéquate et voué à une cordiale et efficace collaboration durant chaque phase de travail:

- à partir de l'examen du contexte logistique et des besoins spécifiques jusqu'à l'utilisation ciblée des alternatives offertes par la technologie Conveyors.
- de l'élaboration des premières ébauches du projet aux études de faisabilité, jusqu'à l'installation et à la réception définitive des systèmes.

Coordonnée par une holding, le groupe s'articule actuellement entre l'Italie et l'Allemagne par la présence de 3 différents sites de production. Sa présence est également assurée en Autriche, Brésil, France, Iran et Pologne au travers de collaborations directes avec nos partenaires locaux.

THE BEST



Il trasportatore è composto da una struttura modulare costituita da due binari paralleli in cui sono fissate delle guide a basso coefficiente di attrito. Superficie anodizzata a prova di graffi e di corrosione senza bisogno di manutenzione.

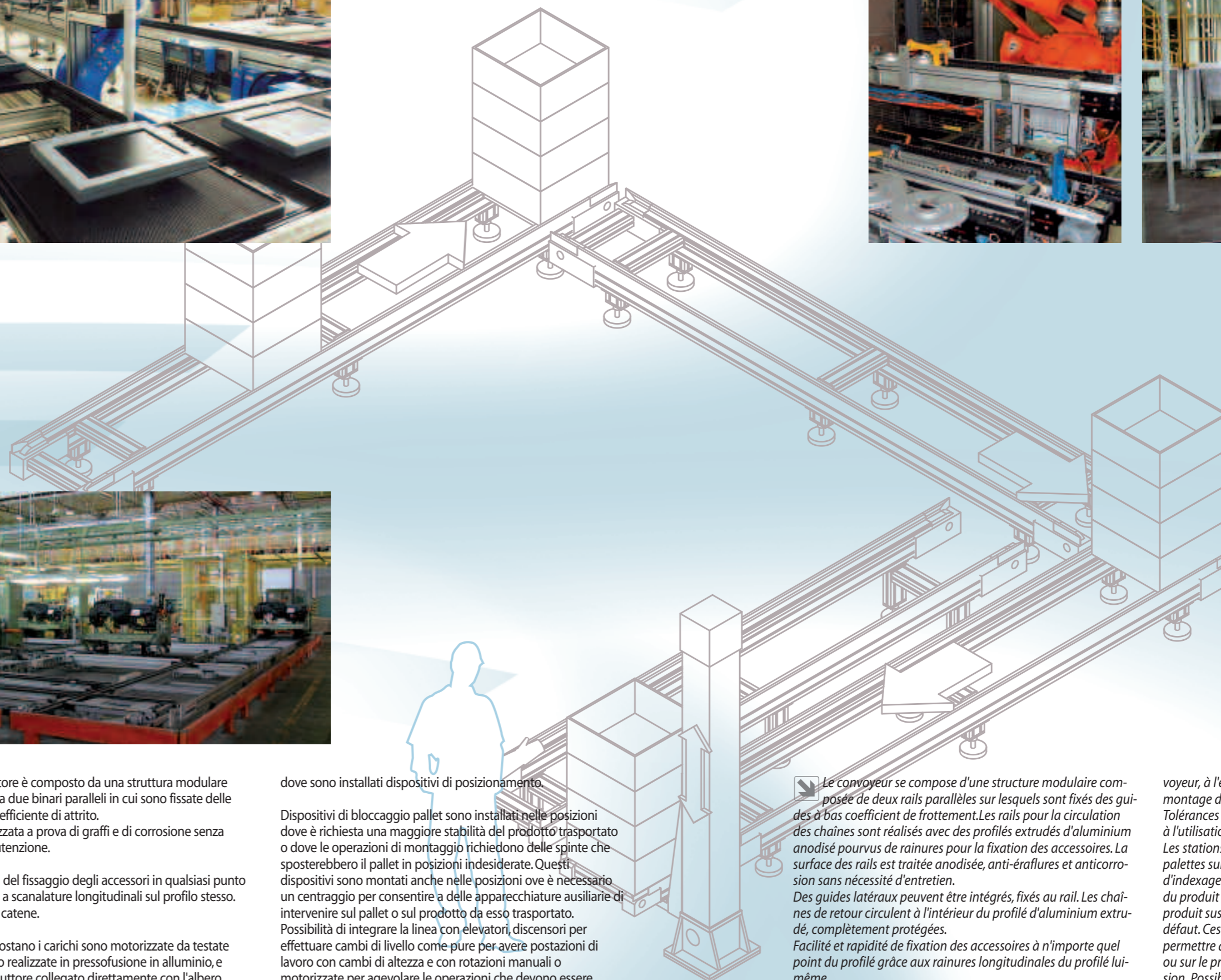
Facilità e velocità del fissaggio degli accessori in qualsiasi punto del profilo grazie a scanalature longitudinali sul profilo stesso. Silenziosità delle catene.

Le catene che spostano i carichi sono motorizzate da testate motrici. Esse sono realizzate in pressofusione in alluminio, e hanno il motoriduttore collegato direttamente con l'albero motore sul quale sono calettate le ruote motrici. Tolleranze millimetriche nell'arresto dei pallet sulla postazione grazie all'utilizzo di particolari dispositivi di posizionamento. Le stazioni d'arresto sono dispositivi che permettono l'arresto del pallet su linee ad accumulo o anche su linee di trasferimento

dove sono installati dispositivi di posizionamento.

Dispositivi di bloccaggio pallet sono installati nelle posizioni dove è richiesta una maggiore stabilità del prodotto trasportato o dove le operazioni di montaggio richiedono delle spinte che sposterebbero il pallet in posizioni indesiderate. Questi dispositivi sono montati anche nelle posizioni ove è necessario un centraggio per consentire a delle apparecchiature ausiliarie di intervenire sul pallet o sul prodotto da esso trasportato. Possibilità di integrare la linea con elevatori, discensori per effettuare cambi di livello come pure per avere postazioni di lavoro con cambi di altezza e con rotazioni manuali o motorizzate per agevolare le operazioni che devono essere eseguite su di essi.

Creazione di posti di lavoro in linea o fuori linea, personalizzati secondo le esigenze di ogni cliente, utilizzando la vasta gamma di accessori dei prodotti CONVEYORS.



Le convoyeur se compose d'une structure modulaire composée de deux rails parallèles sur lesquels sont fixés des guides à bas coefficient de frottement. Les rails pour la circulation des chaînes sont réalisés avec des profilés extrudés d'aluminium anodisé pourvus de rainures pour la fixation des accessoires. La surface des rails est traitée anodisée, anti-écaillures et anticorrosion sans nécessité d'entretien. Des guides latéraux peuvent être intégrés, fixés au rail. Les chaînes de retour circulent à l'intérieur du profilé d'aluminium extrudé, complètement protégées. Facilité et rapidité de fixation des accessoires à n'importe quel point du profilé grâce aux rainures longitudinales du profilé lui-même. Possibilité d'utilisation d'une chaîne spéciale capable de doubler la vitesse de la palette par rapport à la chaîne et donc capable de réduire les temps de transfert sans augmentation du niveau sonore. Les motorisations des chaînes sont positionnées en bout de con-

voyeur, à l'extérieur ou entre les deux rails. Plusieurs positions de montage du groupe motoréducteur sont possibles. Tolérances millimétriques dans l'arrêt des palettes à poste grâce à l'utilisation de dispositifs de positionnement particuliers. Les stations d'arrêt sont des dispositifs qui permettent l'arrêt des palettes sur les chaînes à accumulation. Des dispositifs d'indexage des palettes aux postes assurent une bonne stabilité du produit transporté et permettent d'effectuer des efforts sur le produit susceptibles de déplacer la palette et de la mettre en défaut. Ces dispositifs sont prévus également sur les postes pour permettre aux équipements auxiliaires d'intervenir sur la palette ou sur le produit qu'elle transporte, avec le maximum de précision. Possibilité d'intégrer d'autres équipements tels que ascenseurs, changements de niveau, tables tournantes manuelles ou automatiques. Création de postes de travail en série et en parallèle, personnalisés selon les exigences de chaque client, utilisant une vaste gamme d'accessoires des produits CONVEYORS.

